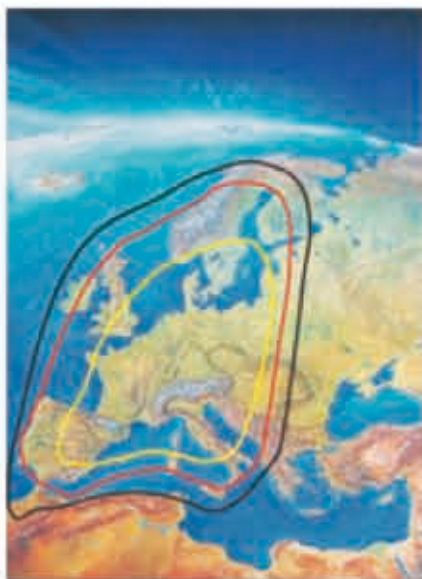


Area di ricezione da satellite Astra Digital



■ CARO
■ Oyster 65
■ Oyster 85

Area di ricezione da satellite Hotbird Digital



■ CARO
■ Oyster 65
■ Oyster 85

Denominazioni dei sistemi satellitare:



CARO
CARO Digital
CARO Digital CI



Oyster 65 Vision
Oyster 85 Vision
Oyster 65 Digital
Oyster 85 Digital
Oyster 65 Digital CI
Oyster 85 Digital CI

Contenuto di ogni kit satellitare:

unità esterna a motore 12/24V completa di antenna, centralina di comando ricevitore digitale o ricevitore digitale CI in base alla versione scelta, materiale per il montaggio completo di cavi di collegamento ed istruzioni

Accessori per CARO, Oyster Vision:

- R 200 Ricevitore analogico, 12/24 V, 500 canali, dimensioni:
20 cm x 13 cm x 6 cm
- D 900 Ricevitore digitale, 12/24 V, 1200 canali, dimensioni:
20 cm x 13 cm x 6 cm
- D 1000 CI Ricevitore digitale CI, con 2 x Common Interface per programmi codificati (senza modulo/scheda) 12/24 V, 2000 canali, dimensioni:
34 cm x 13 cm x 6,5 cm

Trasformatore supplementare ingresso 230 Volt, uscita 12 Volt,
per il montaggio su caravan

Con riserva di modifiche tecniche

tenHaaft GmbH

ten Haaft GmbH D-75245 Neulingen-Göbr. Tel. +49 (0) 7237 4855-0 e-mail: info@ten-haaft.de
Oberer Strietweg 8 Germania Fax +49 (0) 7237 485550 www.ten-haaft.de



tenHaaft GmbH

Sistemi
satellitari
digitali per
una liberta'
senza confini

ten Haaft GmbH
Oberer Strietweg 8
D-75245 Neulingen-Göbrichen
Germania
Tel. +49 (0) 7237 4855-0
Fax +49 (0) 7237 485550
e-mail: info@ten-haaft.de
www.ten-haaft.de

tenHaaft GmbH

Elenco di alcuni dei programmi ricevibili in digitale dal satellite Astra 1 da paesi quali Spagna, Portogallo, Gran Canaria, Marocco, Sicilia, Sardegna, Polonia ed Ungheria: ARD, ZDF, RTL, Sat 1, Pro7, RTL2, N3, SW3, WDR, VOX, Bayern3, Arte (potrebbe essere necessario Oyster 85)
I programmi ricevibili con Oyster 85 alle Canarie, in Turchia ed in Grecia sono i seguenti: ARD, ZDF, RTL, RTL2, VOX, Deutsche Welle TV, Super RTL, Euro News, NBC, Bloomberg TV.

Se siete

lontani

da ogni forma di
civilizzazione ma volete
comunque essere aggiornati
sugli ultimi

avvenimenti

del pianeta o
semplicemente non

perdervi la vostra

trasmissione
preferita ...

Ecco l'antenna
perfettamente

flessibile

a tutte

le vostre esigenze!!!

NOVITA'! Sistemi satellitari digitali per una libertà senza confini.

I nuovi sistemi completamente automatizzati e digitali **CARO** ed **Oyster** garantiscono la massima indipendenza e ricezione che vi possiate aspettare da un moderno impianto satellitare.

Tutti i sistemi sono disponibili in due versioni:

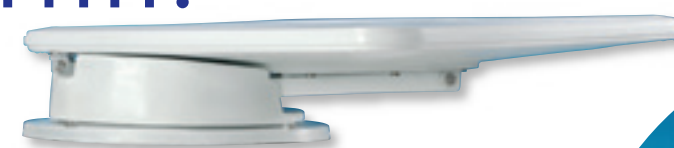
Versione indipendente dal ricevitore: in questo caso viene fornita una centralina di comando alla quale può essere abbinato un ricevitore a propria scelta. La centralina, facilmente utilizzabile, è infatti compatibile con tutti i comuni apparecchi ricevitori, dai digitali ad ampia portata agli analogici già in vostro possesso. Alla centralina possono inoltre essere collegati ricevitori digitali per programmi codificati ricevibili da Italia, Germania, Austria, Svizzera, Olanda, ecc..

Versione comfort: Versione con ricevitore digitale ed elettronica integrata fornita di telecomando per tutti coloro che esigono il massimo della praticità. Disponibile anche con ricevitore digitale CI per programmi codificati. Il sistema ad inserimento schede dispone di 2 slot CI per appositi moduli Common Interface.



La centralina di comando per la **versione indipendente dal ricevitore** quale centrale completamente automatica all'interno del mezzo con cui viaggiate è zeppa di software intelligente. Premendo un pulsante l'antenna va a orientarsi nell'ultima posizione di ricezione. Se lì non si riceve alcuna immagine, si avvia immediatamente la ricerca completamente automatica. Il display luminoso a due righe vi informa su tutte le funzioni.

Il ricevitore digitale della **versione comfort** è dotato di elettronica di comando integrata per tutti coloro che danno importanza all'impiego facile e comodo attraverso lo schermo con il telecomando: tutti i programmi TV e radio sono già memorizzati. Un occhio infrarosso esterno rende possibile l'alloggiamento del receiver in un vano qualsiasi. Disponibile anche in versione CI per programmi criptati.



CARO

Il nuovo sistema CARO con la sua antenna piatta da 50 x 50 cm, ha un'altezza di soli 13 cm ad antenna chiusa. Grazie all'altezza ridotta ed al minimo ingombro, CARO rappresenta la scelta ideale per tutti quei veicoli in cui anche un centimetro è di rilevante importanza.

Nella versione CARO indipendente dal receiver potete decidere se collegare un receiver analogico o digitale a scelta.

Il sistema CARO, se collegato ad un ricevitore digitale permette di ricevere un'ampia gamma di programmi da tutta Europa.

Altezza circa 13 cm
Peso circa 14 kg

Disponibile come: CARO (con centralina di comando, senza ricevitore), CARO Digital (con ricevitore digitale ed elettronica integrata), CARO Digital CI (come CARO Digital, con Common Interface per programmi criptati)



Oyster

Il collaudato sistema satellitare Oyster offre il massimo della ricezione. Disponibile sia con parabola da 65 cm che da 85 cm ed ora anche nella versione senza ricevitore. Se lo desiderate potete collegarci il vostro ricevitore analogico o digitale. Dalle Canarie al Marocco o alla Grecia, Oyster vi permette di ricevere ottimamente in digitale un'ampia gamma di programmi anche dai paesi più lontani.

Altezza circa 22 cm
Peso 14/15 kg in base alla dimensione della parabola

Disponibile come: Oyster Vision (con centralina di comando, senza ricevitore), Oyster Digital (con ricevitore digitale ed elettronica integrata), Oyster Digital CI (come Oyster Digital con Common Interface per programmi criptati)
Per ulteriori informazioni vedasi il prospetto di Oyster



Caratteristiche della versione indipendente dal ricevitore:

- Centralina di comando di facile utilizzo per il funzionamento a 12/24V con display a doppia righe illuminata
- Possono essere utilizzati tutti i ricevitori digitali ed analogici per la ricerca del satellite (Europa)
- Tutta l'elettronica dell'impianto è integrata nella centralina di comando

Caratteristiche della versione comfort:

- Ricevitore digitale con elettronica integrata per un semplice e comodo utilizzo attraverso lo schermo: tutti i programmi radio-televisivi sono memorizzati
- Televideo integrato nel ricevitore digitale
- EPG: giornale elettronico dei programmi integrato. Fornisce tutte le informazioni sulle trasmissioni in corso e permette di visionare le programmazioni dei canali.
- Volume del televisore regolabile tramite il telecomando di Oyster o di CARO
- L'occhio esterno a infrarossi con visualizzazione dei canali consente di sistemare il ricevitore in un qualsiasi vano
- Il sistema OBSC: cambio automatico di satellite mediante il cambio di canale
- **Solo per la versione CI:** sistema ad inserimento scheda con 2 slot CI per appositi moduli Common Interface

Caratteristiche a tutti i sistemi:

- Impianto ruotante con due potenti motori a corrente continua per il funzionamento a 12V/24V
- Sperimentata tecnica a testina girevole
- L'impianto dotato di cuscinetti a sfera
- Protezione della struttura da agenti atmosferici.
- Chiusura automatica all'avvio del veicolo
- Qualità made in Germany – Sinonimo di resistenza dei materiali ed accuratezza della lavorazione.
- 3 anni di garanzia ed ottimo servizio di assistenza clienti.